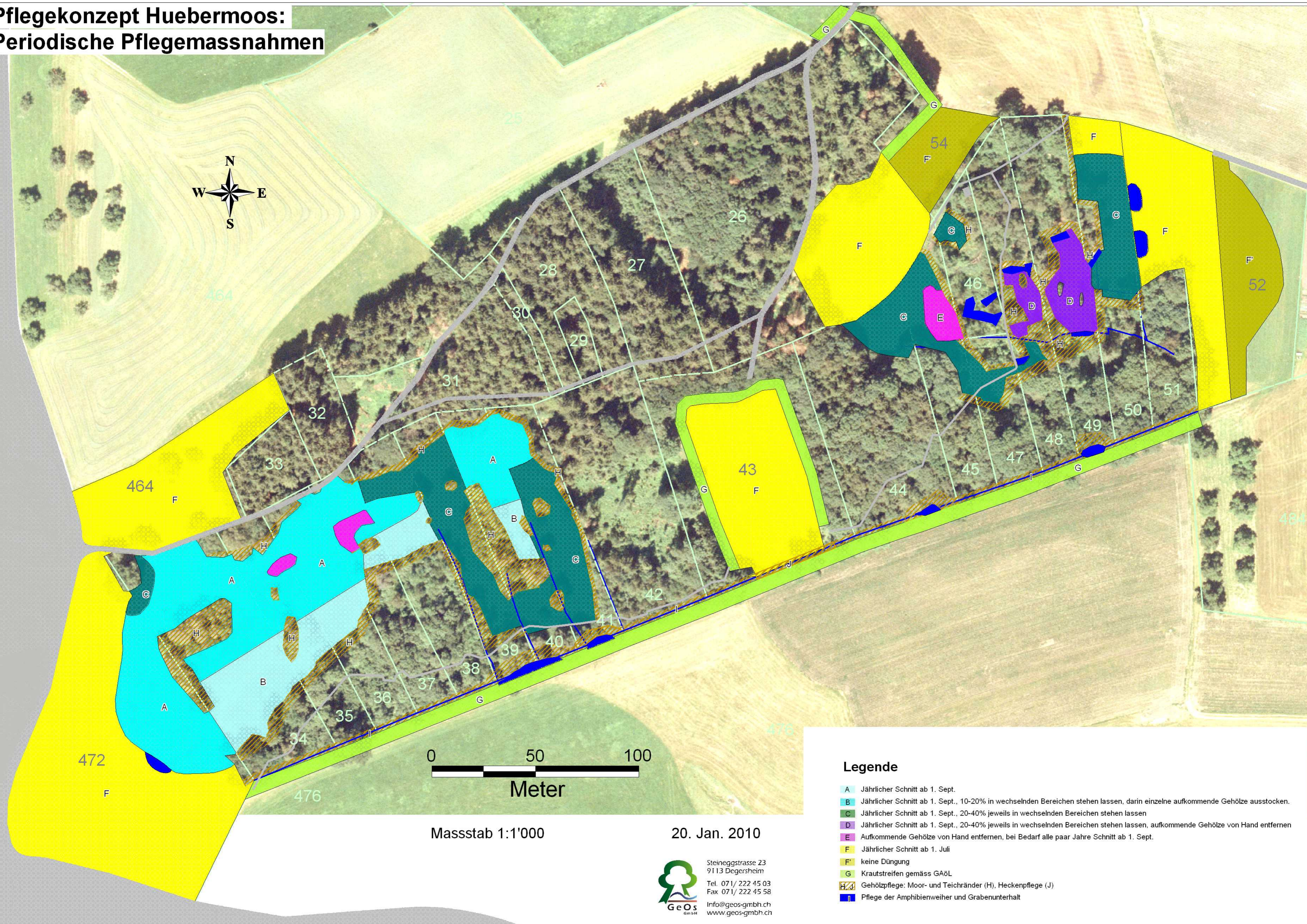


Pflegekonzept Huebermoos: Periodische Pflegemassnahmen



Masstab 1:1'000

20. Jan. 2010

Steineggstrasse 23
9113 Degersheim
Tel. 071/ 222 45 03
Fax 071/ 222 45 58
Info@geos-gmbh.ch
www.geos-gmbh.ch

Legende

- A Jährlicher Schnitt ab 1. Sept.
- B Jährlicher Schnitt ab 1. Sept., 10-20% in wechselnden Bereichen stehen lassen, darin einzelne aufkommende Gehölze ausstocken.
- C Jährlicher Schnitt ab 1. Sept., 20-40% jeweils in wechselnden Bereichen stehen lassen
- D Jährlicher Schnitt ab 1. Sept., 20-40% jeweils in wechselnden Bereichen stehen lassen, aufkommende Gehölze von Hand entfernen
- E Aufkommende Gehölze von Hand entfernen, bei Bedarf alle paar Jahre Schnitt ab 1. Sept.
- F Jährlicher Schnitt ab 1. Juli
- F' keine Düngung
- G Krautstreifen gemäss GAöL
- H Gehölzpflege: Moor- und Teichränder (H), Heckenpflege (J)
- I Pflege der Amphibienweiher und Grabenunterhalt