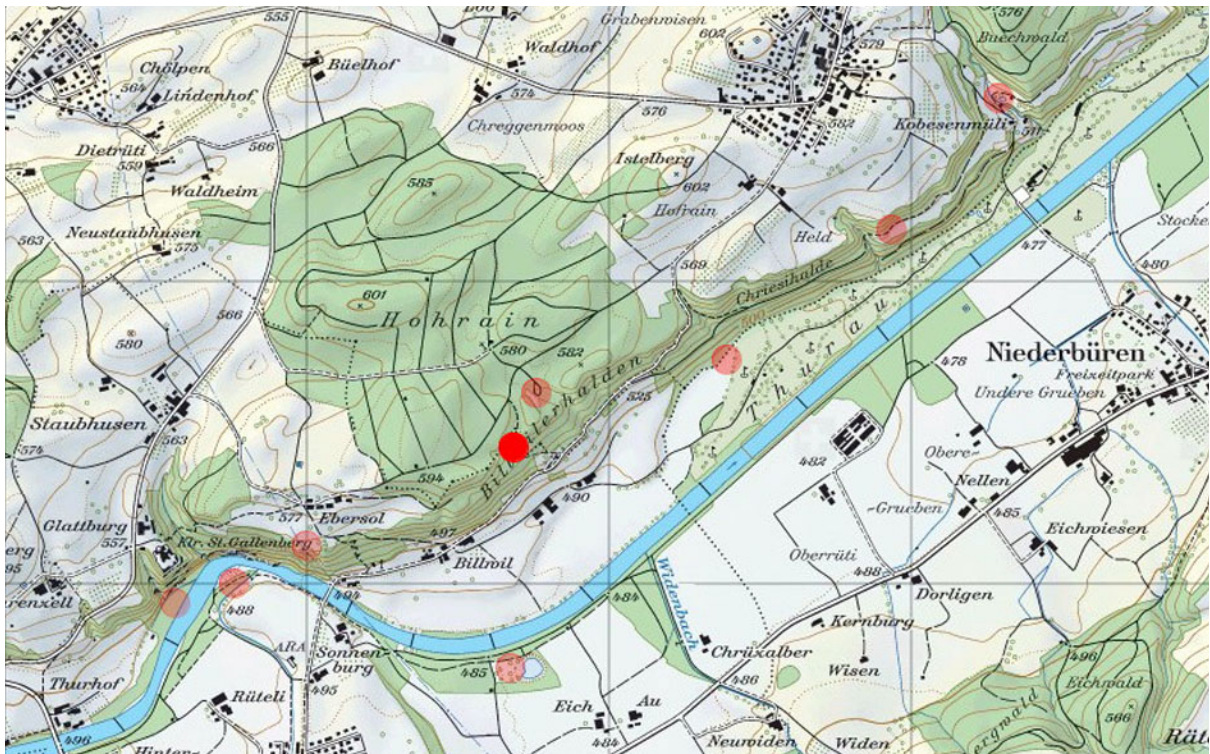


Amphibien-Förderprojekt Thur-Gratt Projektdokumentation

Teilprojekt Nr. 37: Quelle Billwilerhalden, Oberbüren

Gemeinde	Oberbüren
Parzelle(n)	1146
Koordinaten	730'670 / 258'410
Höhe	560 m ü.M.
GundbesitzerIn	Gahlinger, Jakob
Schutzstatus	Wald



St.Gallen, 16. März 2015

Projekträgerschaft:
Pro Natura St.Gallen-Appenzell
Lehnstrasse 35, CH - 9014 St.Gallen

Projektleitung:
Ökonzept GmbH, Dr. Jonas Barandun
Lukasstrasse 18, CH - 9008 St.Gallen

Kurzbeschreibung

Bei der kleinen Massnahme geht es darum, bei einem Quellaustritt am Hang einen kleinen, verlandeten Weiher wieder offen zu legen und das Wasser geordnet über einen Bewirtschaftungsweg abzuführen. Mit der Massnahme wird ein Laichgewässer für Gelbbauchunken und Geburtshelferkröten geschaffen.

Ziele

Schaffung eines Laichgewässers für Gelbbauchunke und Geburtshelferkröte durch die Ausbaggerung und Vergrösserung eines verlandeten Quelltümpels.

Vorgehen

Vorabklärung	Feb. 14	Besprechung mit Leo Hess, Revierförster
Detailprojektierung	Feb. 14	Pro Natura SGA
Baugenehmigung	Okt. 14	Gemeinderat Oberbüren
Bauausführung	Okt. 14	gbg - Gahlinger Bau und Gestaltung
Bauabnahme	Dez. 14	J. Barandun und gbg
Erfolgskontrolle geplant	2016	Pro Natura SGA

Kosten

Beleg	Datum	Buchungstext	Betrag
15	03.07.14	ÖKonzept: Projektleitung	800.00 Fr.
25	23.10.14	Gem. Oberbüren: Baubewilligung	342.00 Fr.
50	09.01.15	gbg: Baggerarbeiten	2'548.80 Fr.
50	09.01.15	gbg: Eigenleistung (Preisnachlass)	600.00 Fr.
53	12.01.15	Pro Natura SGA: Planung und Baugesuch	400.00 Fr.

Betrag Total inkl. Eigenleistungen **4'690.80 Fr.**

Eigenleistungen Grundeigentümer/Bewirtschafter

Preisnachlass als Eigenleistung 600.00 Fr.

Unterhalt und Sicherung

Jährliche Kontrolle auf Äste im Wasser sowie auf Verstopfung des Überlaufes. Wenn Vegetation oder Falllaub das freie Wasser zu mehr als der Hälfte bedeckt, ist dieses zu entfernen.

Für die Kontrolle und Sicherung des Unterhaltes ist der Grundbesitzer zuständig.

Anhang

Anhang 1: Fotodokumentation

Fotodokumentation

Ein kleiner Quellaustritt wurde vor vielen Jahren ausgehoben und diente als Amphibienlaichgewässer. Er ist seither völlig verlandet und das Wasser floss über die Strasse ab.



© Pro Natura St. Gallen-Appenzell

Der Quelltümpel wurde neu ausgehoben und das Umgelände angepasst. Der Überlauf wurde neu gefasst und in einem Rohr unter dem Weg geführt. So ist ein Amphibienlaichgewässer entstanden, das mit geringem Unterhaltsaufwand lange Zeit offen gehalten werden kann.



© Jonas Barandun
